

DIARIO MEDICO

www.diariomedico.com

Lunes, 15 de febrero de 2010

LA ASAMBLEA GENERAL DECIDE NO ASUMIR EL INFORME QUE EMITIÓ LA COMISIÓN DE PRESCRIPCIÓN

Finalmente, la OMC participará en la guía de fármacos para enfermeros

→ La Asamblea del Consejo General ha valorado el informe de la Comisión de Prescripción, que decía que la OMC no participaría en la elaboración de

protocolos y guías para enfermeros, y finalmente ha decidido que, en cumplimiento con lo que marca la ley, sí formará parte de su desarrollo.

Los colegios de médicos sí que harán oír su voz en la elaboración de las guías de fármacos que podrán indicar los enfermeros en cumplimiento de la ley. Los presidentes reunidos en asamblea el viernes decidieron no avalar ni refrendar la propuesta de la Comisión de Prescripción de la organización, coordinada por Pedro Hidalgo, que, textualmente, recogía que "la OMC no participará en la elaboración de protocolos y guías ni en las acreditaciones de enfermeros".



Eudald Bonet.

PÁG. 4

Apoyo al Consejo Catalán para que se repitan las elecciones en Gerona

La Asamblea OMC ha decidido por una corta mayoría que se repitan las elecciones del Colegio de Gerona, presidido por Eudald Bonet, tras las preguntas irregularidades que se produjeron en el proceso electoral. Por 24 votos a favor, 16 en contra y 3 en blanco, la cor-

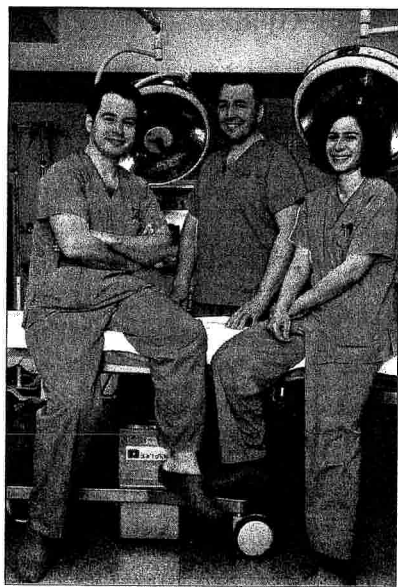
poración respalda así el veredicto del Consejo Catalán de Colegios de Médicos, dentro del que se incluye la elaboración de un expediente informativo sobre el proceso para su estudio por parte de la Comisión Deontológica de la OMC.

PÁG. 9

[EL REPORTAJE DEL DÍA PÁG. 18]

Opciones para tratar el plexo braquial obstétrico

¿Qué hacer cuando en Neonatología se encuentran con el caso de un recién nacido con lesión del plexo braquial obstétrico, al menos aparentemente? Para responder a esta pregunta, formulada por José Ramón Martínez, de la Unidad de Cirugía Plástica Infantil del Hospital Universitario La Paz, de Madrid, Alexander Lovic, jefe de la citada unidad, explica las causas por las que aparece y expone los peldaños del abordaje terapéutico de estas lesiones. Por la citada unidad de La Paz pasan cada año entre 15 y 20 casos.



José R. Martínez, Alexander Lovic y Shirin Zerbakhsh.

LUIS CAMACHO

PATRICIO MARTÍNEZ

"La troncalidad no prosperará a espaldas de los profesionales"

Patricio Martínez, portavoz del Foro de la Profesión Médica y secretario general de CESM, ha censurado la propuesta de los técnicos autonómicos sobre troncalidad enviada a Sanidad, en la que se plantea que sólo cuatro especialidades se mantengan con tronco propio dejando fuera a las otras nueve que lo solicitan. Martínez ha señalado que "la troncalidad no prosperará en ningún caso a espaldas de los profesionales" y ha pedido que el ministerio convoque al Foro Marco para el Diálogo Social.

El documento, que aún deberá pasar por la Comisión Técnica Delegada, será votado después en el Pleno de la Comisión de Recursos Humanos.

PÁG. 8

{ La modestia es el único resplandor que cabe añadir a la gloria }
DUCLÓS



María Martínez-Lage, autora del estudio.

Una variante en 7p21 se asocia con la demencia frontotemporal

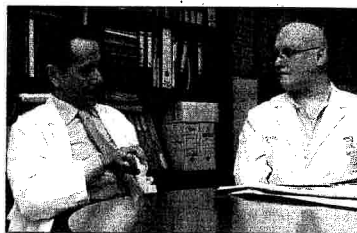
Una variante en el cromosoma 7 (7p21) se asocia a demencia frontotemporal, según un estudio en el que participa María Martínez-Lage y que se publica en *Nature Genetics*.

PÁG. 13

Las resistencias minoritarias del VIH pueden perjudicar la terapia

La detección de variantes minoritarias del VIH resistentes a fármacos puede predecir el fracaso de la terapia en el VIH/sida, según ha demostrado un trabajo, con participación española, en *The Journal of Infectious Diseases*.

PÁG. 16



Antonio Lobo y Antonio Campayo.

La depresión es un factor de riesgo más para la diabetes

La depresión es un factor de riesgo de diabetes, al igual que la hipertensión arterial y el tabaquismo, según concluye un trabajo realizado por psiquiatras del Clínico de Zaragoza.

PÁG. 21

Las células madre hematológicas adultas nacen en la aorta

Tres trabajos que se publican hoy en *Nature* concluyen que las células madre hematológicas adultas se desarrollan durante el periodo embrionario del pez cebra, siendo la aorta el punto de partida del proceso.

PÁG. 20